

MEHR ALS BITUMEN

# Ihr Partner im Straßenbau

## COLFLOOR H 2000 Industrieboden-System

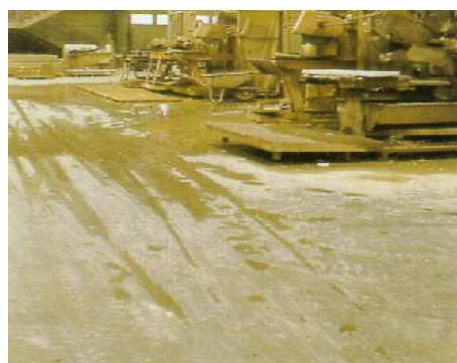
### PRODUKTIINFORMATION



#### ANWENDUNGSBEREICH:

**COLFLOOR H 2000** ist ein vielseitiger Industrieboden und ein echtes Multitalent, das alle Einsatzbereiche für Industrieböden auf Basis Kunststoffdispersion abdeckt. Hochbelastbar, beständig gegen Wasser, Fett, Öl und eine Vielzahl Chemikalien ist er ideal geeignet für:

- Lagerhallen
- Möbelfabriken
- Kfz-Betrieben
- Maschinenhallen
- Mineralöllager
- Waschstraßen
- Großgaragen
- Baumärkten
- Werkstätten
- Stahlbau-Betrieben
- Papierfabriken



## **BESCHREIBUNG:**

**COLFLOOR H 2000** ist eine Kustharzdispersion; der **COLFLOOR H 2000** Industrieboden ein einschichtiger Verbundestrich für Innenbereiche dessen Oberflächenstruktur matt-glänzend und griffig ist.

Die entscheidenden Vorzüge von **COLFLOOR H 2000** Industrieboden sind:

- Fugenlose Verlegung, d. h. keine Beschädigung von Fugenflanken durch Flurförderfahrzeuge; hohe Transportsicherheit.
- Ausgezeichnete Wasserbeständigkeit.
- Resistent gegen pflanzliche Öle und Fette
- Resistent gegen Öle und Fette tierischen Ursprungs.
- Resistent gegen Mineralöle.
- Resistent gegen die meisten Bohröl-emulsionen.
- Resistent gegen Tausalze.
- Hohe Druckfestigkeit.
- Hohe Biegezugfestigkeit.
- Hohe Schlagzähigkeit.
- Hohe Rutsicherheit.
- Keine Aggressivität gegenüber Metallen.
- Gute Geräuschdämmung
- Resistent gegen Chemikalien, siehe das Technische Merkblatt.



## **VERARBEITUNG:**

**Lagerbedingungen:** frostfrei lagern

### **Anforderungen an den Unterboden:**

**COLFLOOR H 2000** Industrieböden werden normalerweise auf einen Betonunterboden verlegt. Grundsätzlich kann der Belag auch auf anderem Unterboden eingebaut werden, sofern dieser keinen Setzungen unterliegt und wasserunempfindlich ist. Der Unterboden muss frei von Staub, Schmutz, Öl, Fett, Zementschlämme und anderen fremden Bestandteilen sein. Die Druckfestigkeit des Unterbodens muss den zu erwartenden Beanspruchungen entsprechen. In der Regel reicht ein Beton B25 oder gleichwertig.

### **Temperaturbereich für die Verlegung:**

Der Einbau erfolgt bei Temperaturen zwischen +5 °C und + 30 °C.

### **Einbaudicke:**

Üblicherweise 12 – 20 mm. Selbstverständlich sind auch größere Einbaustärken möglich. Auf Null auslaufende Flächen können problemlos ausgeführt werden.

### **Gewicht des verlegten Bodens:**

Die Dichte des **COLFLOOR H 2000** Industriebodens beträgt ca. 2,3 kg/l. Dies entspricht einem Gewicht von ca. 28 kg/m<sup>2</sup> bei einer Schichtdicke von 12 mm.

### **Trocknungs- und Aushärtezeiten:**

Bei mittlerer Lufttemperatur von 20°C und mittlerer relativer Luftfeuchtigkeit (65%) kann der Boden nach ca. 24 Stunden vorsichtig begangen und nach ca. 1 Woche belastet werden.

**Dehnungsfugen:** fugenlos (außer Gebäudetrennfugen)

**Wandanschlüsse:** In der Regel fugenlos (konstruktionsabhängig)

**Oberflächenbehandlung:** Maschinelles Glätten

**Nachbehandlung:** Zur einheitlichen Farbgebung:  
zur weiteren Verbesserung der Chemikalienbeständigkeit:

**COLFLOOR H-Dispersionsfarbe**  
**COLPOX H-Versiegelung**



## **EIGENSCHAFTEN:**

### **Druck- und Biegezugfestigkeit in Anlehnung an DIN 1164:**

Die Prüfung erfolgt in Anlehnung DIN 1164 an Prismen 4x4x16cm.

Druckfestigkeit nach 28 Tagen: ca. 60 N/mm<sup>2</sup>.

Biegezugfestigkeit nach 28 Tagen: ca. 13 N/mm<sup>2</sup>

### **Wärmeleitfähigkeit:**

Die Wärmeleitfähigkeit beträgt ca. 1,1W/mK (1,0 kcal/m h Grad C) bei einer Dichte von ca. 2,3 kg/l.

Im Vergleich zu normalem Zementestrich ein sehr günstiger Wert.

### **Wasseraufnahme / Eindringtiefe:**

Die Wassereindringtiefe betrug nach 28 Tagen Wasserlagerung im Mittel 2,0 mm.

### **Temperaturbeständigkeit:**

Von -30°C bis + 80°C.

### **Wärmedämmung:** fußwarm.

### **Elektrische Leitfähigkeit:**

Oberflächenwiderstand: ca.  $7,0 \cdot 10^7 \Omega$  (DIN 53 482)

Durchgangswiderstand: ca.  $6,0 \cdot 10^7 \Omega \cdot \text{cm}$  (DIN 53 482)

Durchschlagfestigkeit: ca. 7,5 kV/cm (DIN 53 481)

### **Verhalten gegenüber Feuchtigkeit und Aggressivstoffen:**

Beständig gegen Wasser, Öl / Fette, Normalbenzin, die meisten Bohreremulsionen, Wein, Bier, Milch, Fruchtsäfte, verdünnte Laugen, Zuckerlösung. Unempfindlich gegen Streusalz.



## **WICHTIGE HINWEISE:**

### **Reinigung:**

Reinigungs- und Pflegeverfahren: Trocken-, Feucht- und Nassreinigung, Verwendung von Kehrspänen, Saugreinigung, Pflege mit Bohnerwachs und Kaltreiniger.

### **Reparaturen und Ersatz:**

Spachtelbar, nahtloser Ansatz von Reparaturflächen.

### **Verpackung:**

In 1000 kg-Container und 150 kg-Fass.

Ausführliche Informationen über den **COLFLOOR H 2000** Industrieboden entnehmen Sie dem Technischen Merkblatt und der Verlegeanleitung.



**COLFLOOR H 2000** ist nur erhältlich bei:

Colas GmbH  
A-8101 Gratkorn  
Flurgasse 9

Tel.: +43 (0) 3124 22232-0

Email: [office@colas.at](mailto:office@colas.at)

Internet: [www.colas.at](http://www.colas.at)